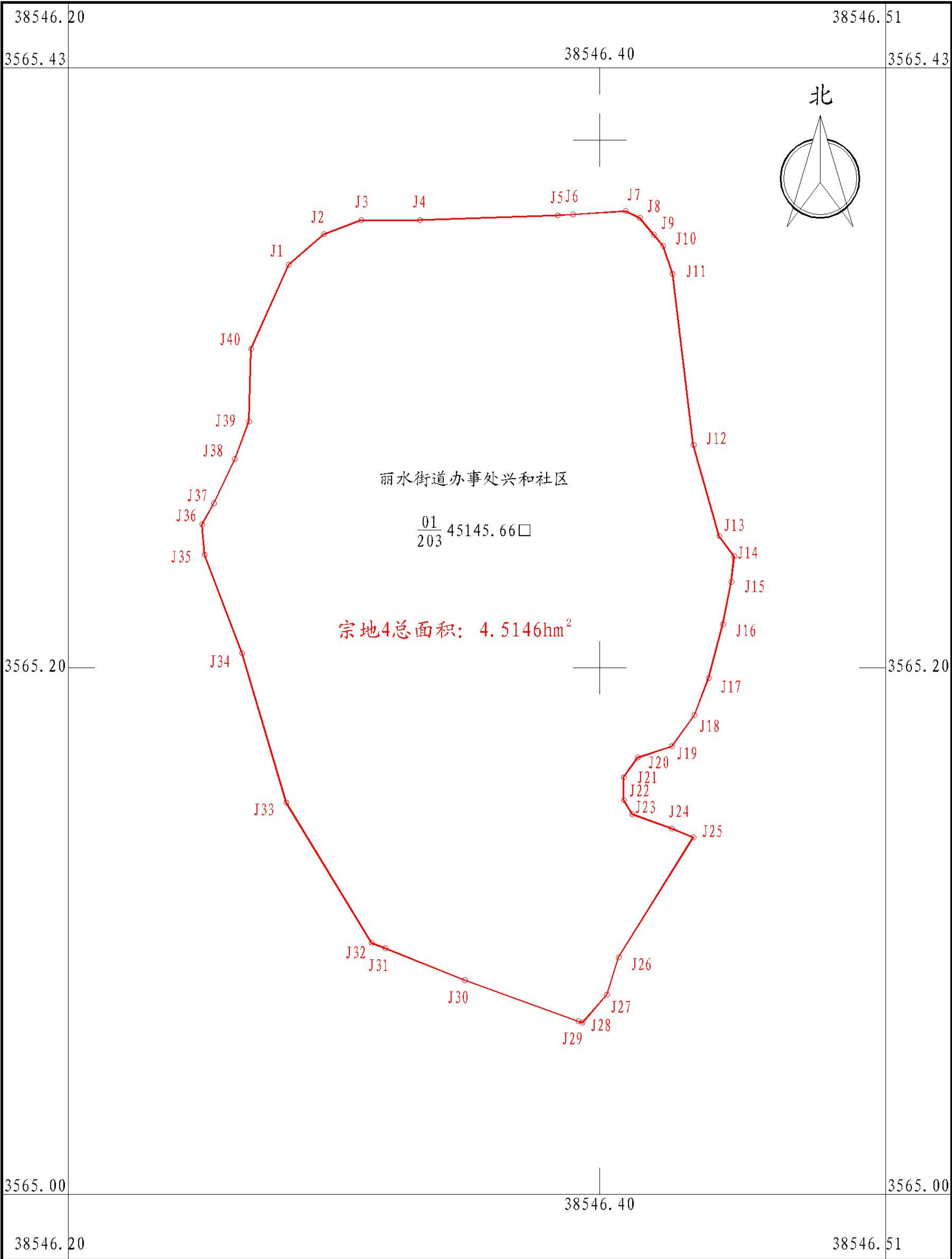


罗山县2020年度第二批乡镇建设用地勘测定界图（宗地4）

3565.00-38546.20



河南省中纬测绘规划信息工程有限公司

2020年09月数字化测图
2000国家大地坐标系
1985国家高程基准
2007年版图式计算机绘图

1:2000

绘图员: 赵德建
检查员: 王辉
审核员: 史文峰